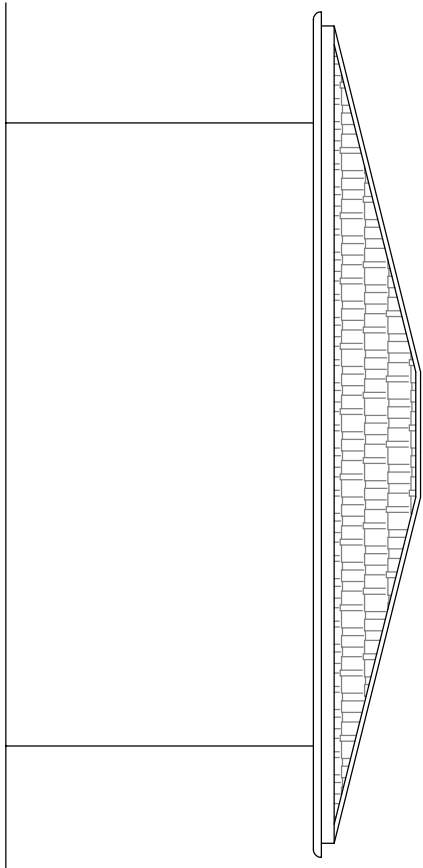
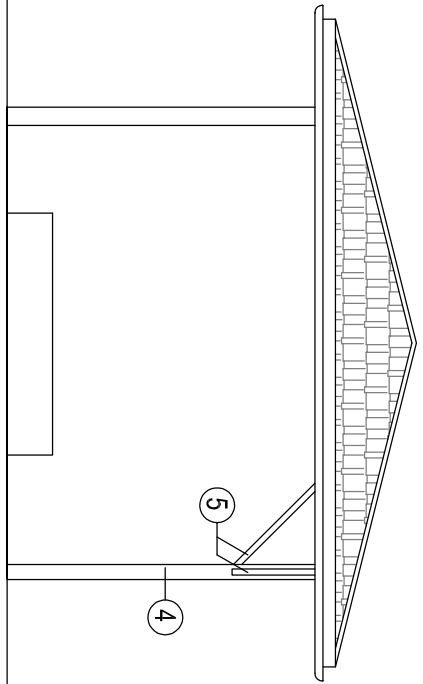


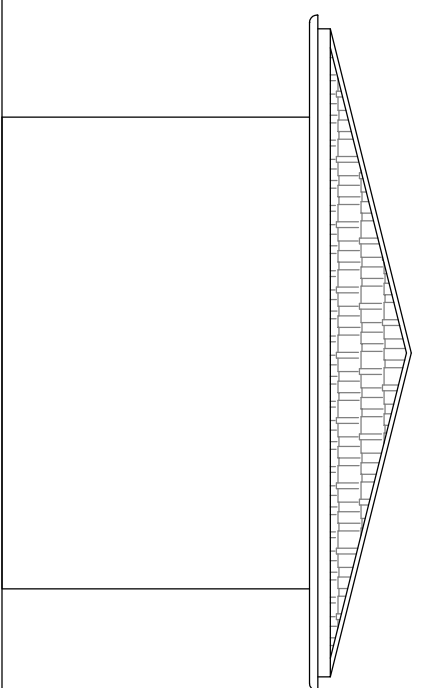
ELEWACJA POŁUDNIOWO-ZACHODNIA 1:50



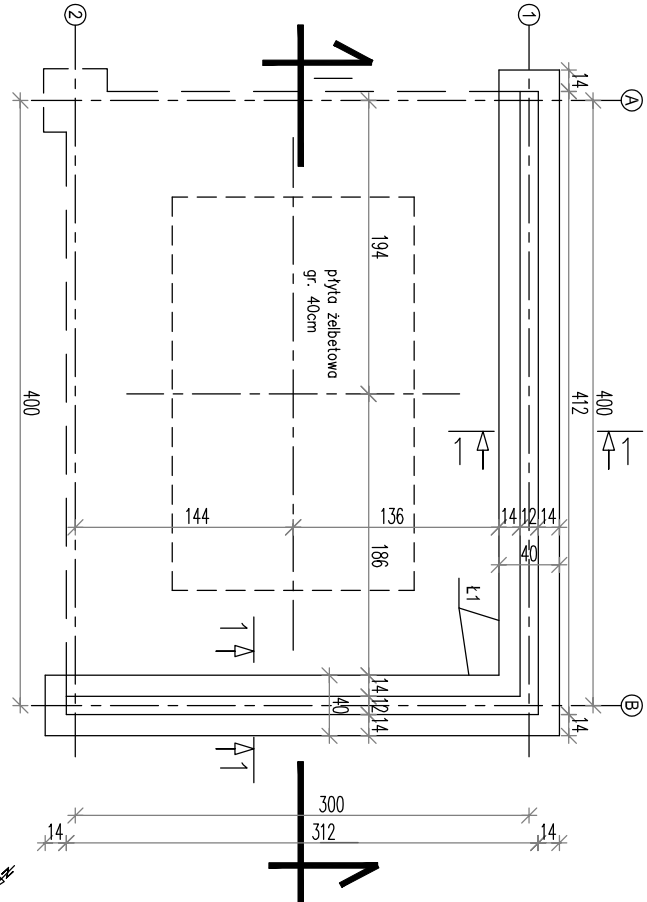
ELEWACJA PÓŁNOCNO-WSCHODNIA 1:50



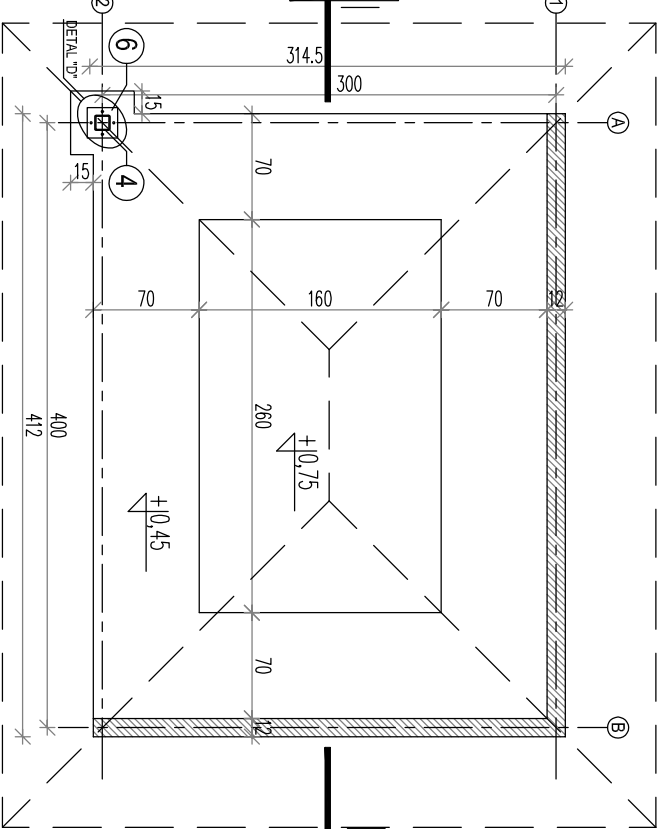
ELEWACJA PÓŁNOCNO-ZACHODNIA 1:50



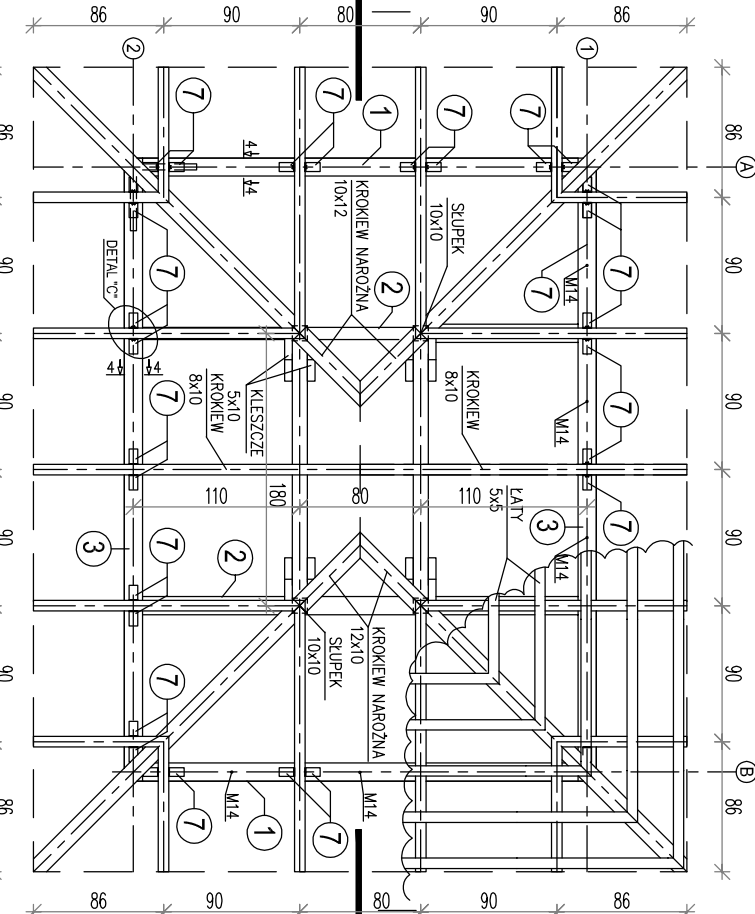
ELEWACJA POŁUDNIOWO-WSCHODNIA 1:50



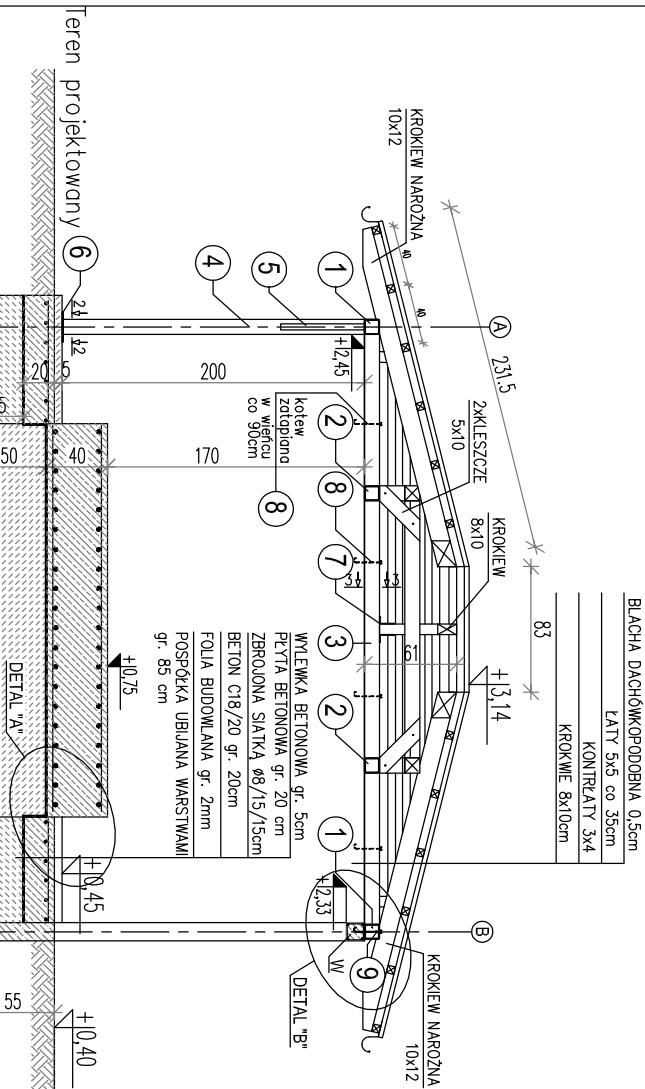
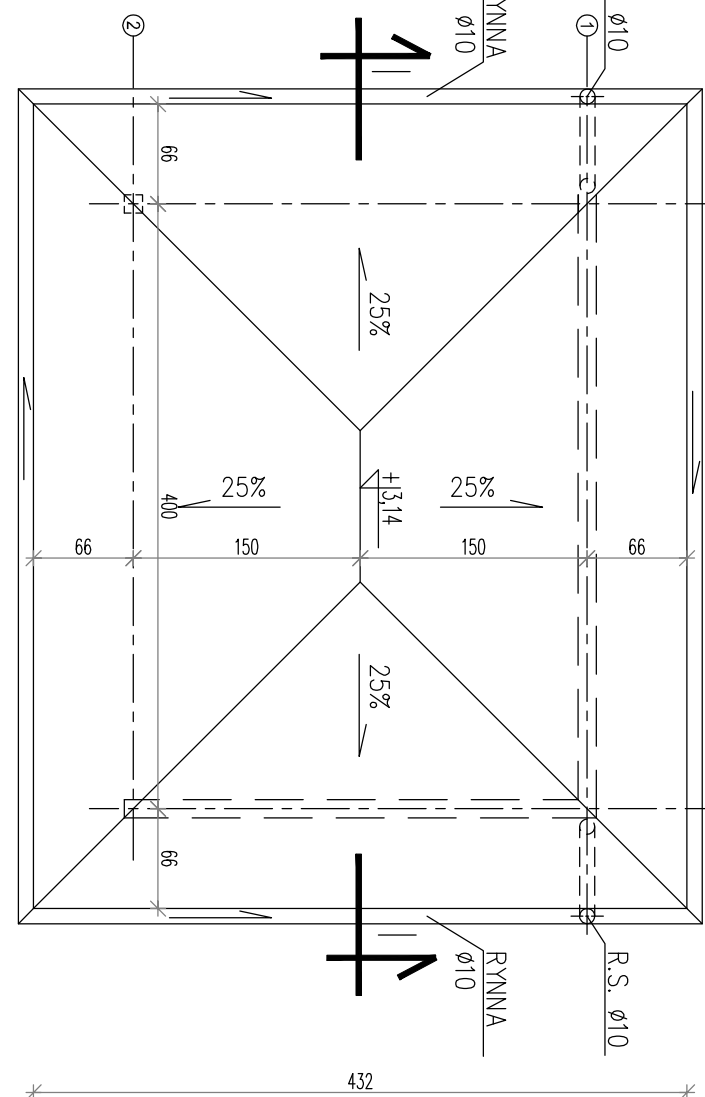
RZUT FUNDAMENTÓW 1:50



RZUT PRZYZIEMI 1:50

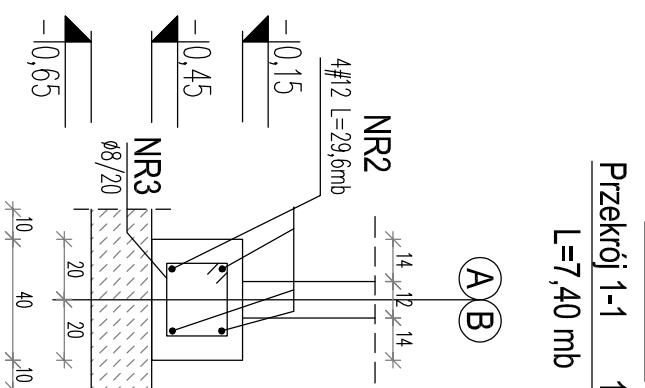
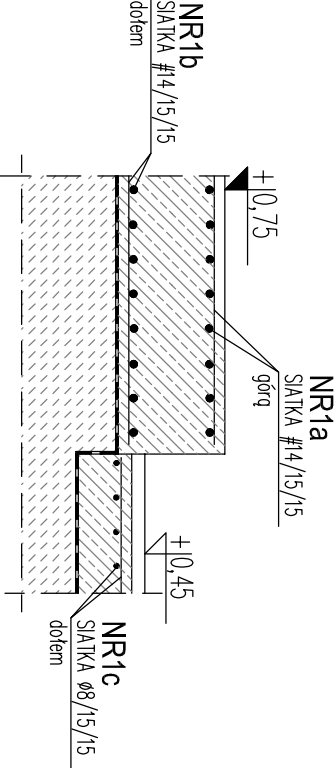


RZUT DACHU 1:50



PRZEKRÓJ I-I 1:50

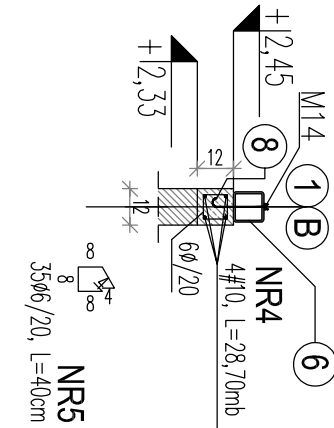
DETAL "A" 1:25



Ława Ł1

Przekrój 1-1 1:25

L=7,40 mb

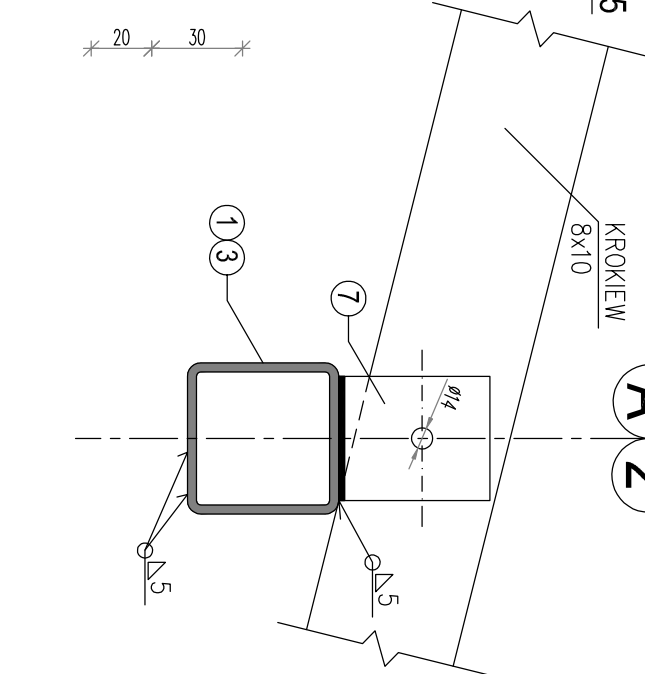


DETAL "B" 1:25

Wieniec W 1:20

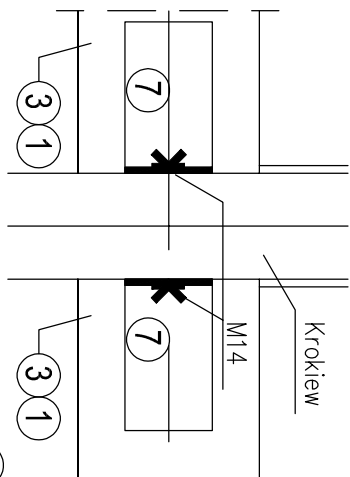
L=7,17mb

1. SPOINY WYKONYWAĆ NA CAŁEJ DŁUGOŚCI PRZYŁĘGANIA ELEMENTÓW
2. PRZYGOTOWANIE BRZEGÓW ELEMENTÓW DO SPAWANIA WG. ZAŁECEŃ TECHNOLOGA
3. STAŁ NIEOZNACZONA PRZYJĄĆ S135
4. STAŁ OCZYSZCZIĆ DO I-GO STOPNIA CZYSTOŚCI. DWA RAZY ZAGRUNTOWAĆ I POKRYĆ FARBĄ CHŁODKOAUCZUKOWĄ (MIN. 2 WARSTWY) W KOLORZE ZIELONYM



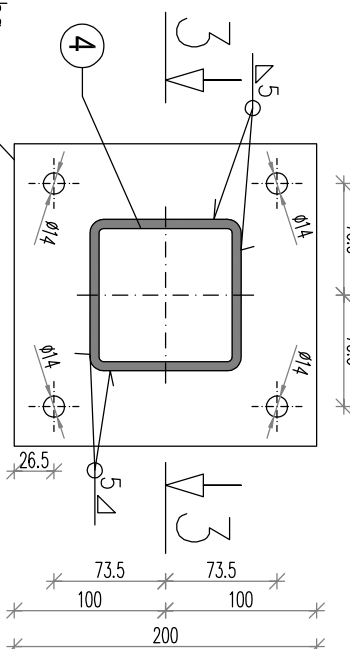
PRZEKRÓJ 4-4 1:5

DETAL "C" 1:5

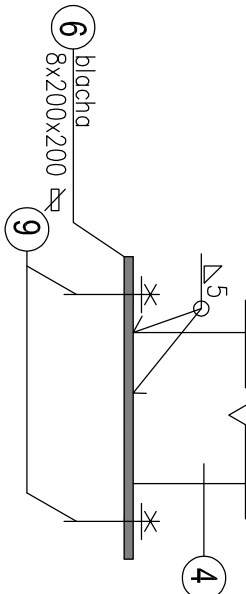


RZUT WIĘŻBY 1:50

DETAL "D" 1:5



PRZEKRÓJ 3-3 1:5



±0,00 = 83,70 m n.p.m.

Nazwa inwestycji:		Opis		Data		Nazwisko		Podpis	
Zmiany:									
Nazwa inwestycji:		Opis		Data		Nazwisko		Podpis	
ROZBUDOWA I MODERNIZACJA BIOLOGICZNO - MECHANICZNEJ OCZYSZCZALNI ŚCIEKÓW W NAGRADOWICACH									
Adres inwestycji:		Indeks		Data		Rys. Nr		R00	
Oczyszczalnia ścieków w miejscowości Nagrodowice gmina Kleszczewo, działka nr ewid. 84/4, 84/10, 85/2 obręb Krzyżówniki		00		11.2017		P 05.280/17			
Branża:		Faza		Skała		AK56.00			
ARCHITEKTURA + KONSTRUKCJA		PW		1:5, 1:25					
Włóty pod agregat prądoworczy		Imię i Nazwisko		Nr uprawnień		Specjalność		Podpis	
		Projektant		Inż. Jacek Jaszczak		Inż. Jacek Jaszczak			
		Sprawdził		Inż. Jacek Jaszczak		Inż. Jacek Jaszczak			
				Wzr/01/15/PROJ/05		Spec. budowlana			